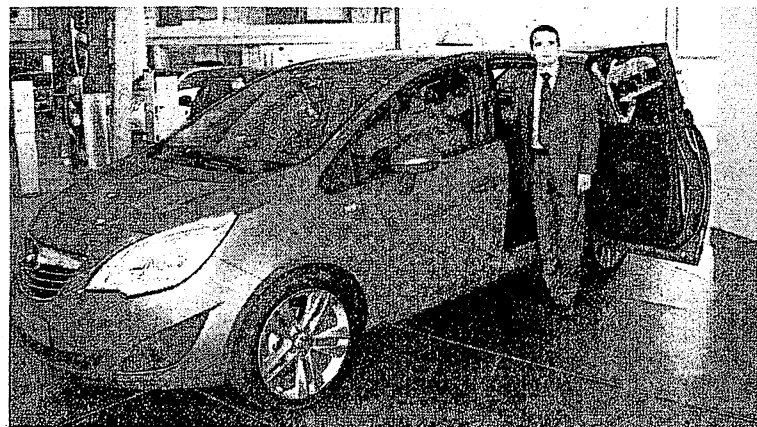


# ÁREA DE SERVICIO



la ley de tráfico,  
res

1 España, con motivo de  
entró en vigor el 25 de  
una serie de productos  
responsabilidad al  
áfico contempla una  
artados distintos  
«leves».



## Automóviles Palma ya dispone del nuevo Opel Meriva

Automóviles Palma, concesionarios oficiales de Opel, Ford, Chevrolet y Saab de la Comunidad Valenciana, ya dispone de unidades del nuevo Opel Meriva, un monovolumen compacto que se renueva por completo, agrandando sus dimensiones y que incorpora como principal novedad el sistema flexdoors, un sistema de apertura de puertas en sentidos opuestos a los tradicionales, diseñado para facilitar el acceso a las plazas traseras. La evolución respecto al modelo anterior es realmente notable. El diseño y las terminaciones rompen con el estilo tradicional de este segmento. por delante reconocemos rasgos propios del Astra e Insignia: barra cromada muy definida, luces afiladas, unidas por una línea que fluye por todo el frontal, y una parcela de capó más pequeña para acentuar su forma de compacto y hacer más grande la luna delantera. Otro detalle muy a tener en cuenta y que seguro gustará a los futuros propietarios es la posibilidad de incorporar en este modelo un techo panorámico acristalado.

## ACTUALIDAD

### EL VSC AFRONTA LA RECTA FINAL DE SU MONTAJE A UN MES DE LA CELEBRACIÓN DEL EVENTO

El Valencia Street Circuit afronta la recta final de su puesta en funcionamiento de cara a la celebración de la tercera edición del Gran Premio Telefónica de Europa de Formula 1.

La mayor parte de las instalaciones estarán completadas el 18 de junio y el trazado urbano se cerrará completamente durante la madrugada del domingo 20 al lunes 21 de junio.

Antes se deberán finalizar los trabajos de montaje de las 19 tribunas que rodean el circuito, de las que ocho ya están en montaje y sólo una terminada. Además se ultimarà el trabajo de colocación del los 11.200 metros de vallado de protección de la pista y los 60.000 neumáticos que protegen las zonas de seguridad. Asimismo en este plazo de menos de un mes se procederá a pintar los pianos del Street Circuit con 7.000 litros de pintura con los colores de la Bandera Autonómica y, como novedad, otros 7.500 litros de pintura verde decorarán los aledaños de la pista en un paso adelante en la imagen de la pista valenciana. A las puertas del circuito otra instalación se prepara para la semana de la Formula 1 en Valencia. El Beach Park, situado junto al acceso malvarrosa, junto a la parada del tranvía de Neptuno. El Gran Premio de Telefónica de Europa de Fórmula 1 que se celebrará del 25 al 27 de junio, será visto por una audiencia cercana a los 520 millones de espectadores, cifras que convierten a la Formula 1 en el evento deportivo anual más visto del mundo.